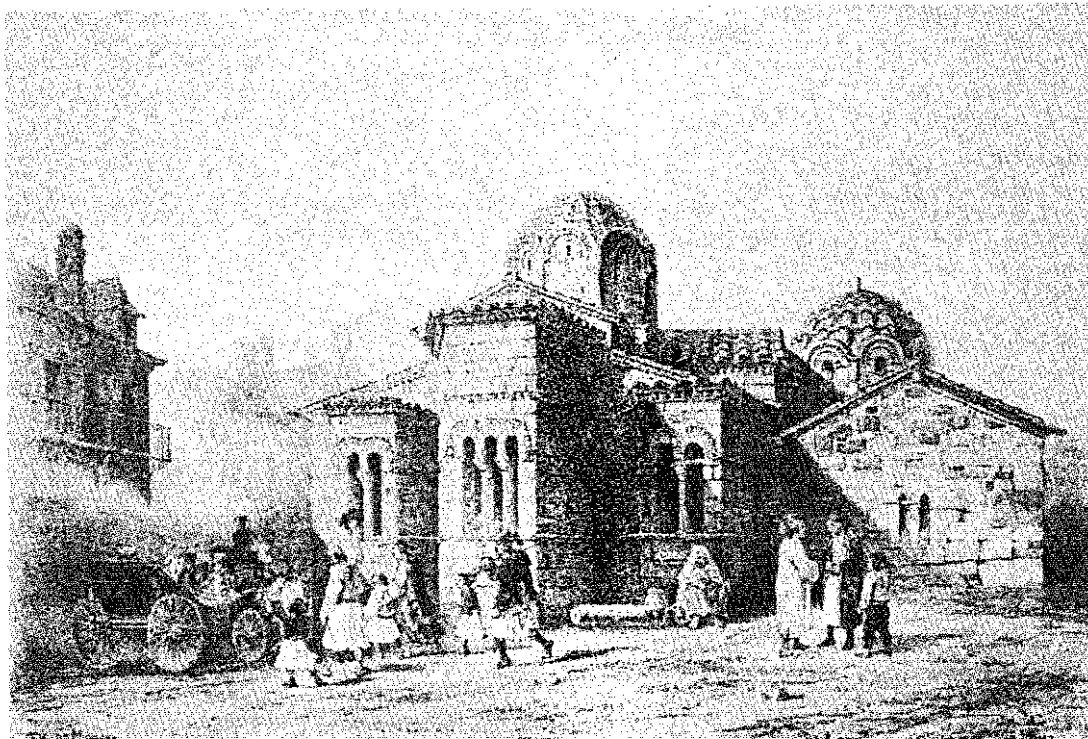


# Πολιτιστικές διαδρομές

Απρίλιος 2012



Η Καπνικαρέα

Λιθογραφία του Th. du Manche, 1843

## 1. Βυζαντινές Εκκλησίες της Αθήνας

**Μεγάλη Παρασκευή 13 Απριλίου και ώρα 10:30 π.μ.**

Τόπος συνάντησης η Πλατεία Καπνικαρέας. Θα επισκεφθούμε και θα ξεναγηθούμε από την κ. Αρτέμιδα Σκουμπουρδή, στις Βυζαντινές Εκκλησίες Καπνικαρέα – Άγιο Ελευθέριο – Αγίους Θεοδώρους και Αγίους Αποστόλους.

Δηλώσεις συμμετοχής απαραίτητες.

## 2. Εθνική Πινακοθήκη – Συλλογές Λεβέντη

**Τετάρτη 18 Απριλίου και ώρα 6:00 μ.μ.**

Η ξενάγηση θα γίνει από την κ. Αθηνά Σχινά.

Τιμή 3 ευρώ, αντί των 6 €. Δηλώσεις συμμετοχής απαραίτητες

## 3. Στα ποτάμια της Νότιας Ευρυτανίας και στο βουνό Τριανταφυλλιά (Πεζοπορική)

**Πέμ.-Παρ.-Σαβ.-Κυριακή 19-20-21 και 22 Απριλίου**

Αναχώρηση την Πέμπτη στις 4:30 μ.μ. από την Πλ. Καραϊσκάκη για το Μικρό Χωριό Ευρυτανίας. Φαγητό στο ξενοδοχείο μας.

**Παρασκευή:** Αναχώρηση στις 8:30 π.μ. για τη μικρή λίμνη της Χελιδόνας στο Μικρό Χωριό και πεζ. 40' για την Μαύρη Σπηλιά του Προυσού. Από το χωριό Τόρνος (υψ. 950 μ.) θ' ανεβούμε στον αυχένα του βουνού Τριανταφυλλιά (υψ. 1.700 μ.) (πεζ. 3 ωρ.). Το απόγευμα καφεδάκι στις Κορυσχάδες και βραδινό φαγητό στον Γαύρο.

**Σάββατο:** Θα επισκεφθούμε το ιστορικό μοναστήρι του Προυσού και θα περπατήσουμε στα παραποτάμια μονοπάτια του Τορνιώτικου και του Προυσιώτη που είναι από τις ομορφότερες βουνίσιες διαδρομές της Ευρυτανίας (πεζ. 1 ώρ. η κάθε μία). Το απόγευμα με το αυτοκίνητο θα επισκεφθούμε το παλιό χάνι του Μπαλντά και θα γνωρίσουμε το ανθρώπινο τοπίο μιας άλλης Ευρυτανίας που ακόμα ζει και θυμάται. Το βράδυ στο χωριό Νόστιμο θα απολαύσουμε τους μεζέδες της κυρά Λένης, με κορυφαίο το αρνάκι σε μια γάστρα που έχει ιστορία τριών γενεών.

**Κυριακή:** Επισκέψεις στα χωριά της Ποταμιάς. Από το Μεγάλο Χωριό θα περπατήσουμε πλάι στον ποταμό Καρπενησιώτη μέχρι το χωριό Κλαψί (πεζ. 2 ώρ.). Φαγητό στο μπαλκόνι της Κατερίνας με την ομορφότερη θέα της Ποταμιάς. Από το Κλαψί θα περπατήσουμε για 45' μέσα στο παραποτάμιο δάσος, σε μία πανέμορφη διαδρομή μέχρι το Κεφαλόβρυσο και αναχώρηση από εκεί με το πούλμαν για την Αθήνα.

**Απαραίτητα:** Παπούτσια και μπαστούνια πεζοπορίας, αδιάβροχο, ψάθα και σακκίδιο.

Η τιμή κατ' άτομο σε δίκλινο είναι 155 € (μη μέλη 170 €) και σε τρίκλινο 138 ευρώ (μη μέλη 150 €) και περιλαμβάνει το πούλμαν, 3 διανυκτερεύσεις με πρωινό στο HELLAS COUNTRY, το φαγητό της Πέμπτης και τα μικρογεύματα της Παρασκευής και του Σαββάτου.

#### 4. Κεραμεικός

**Κυριακή 22 Απριλίου και ώρα 10:30 π.μ.**

Σ' αυτόν τον τόσο σημαντικό χώρο της αρχαίας Αθήνας, με το μικρό ρέμα του Ηριδανού, το Πομπείον, το Δίπυλον και τα πολλά άλλα μνημεία, θα έχουμε την ευκαιρία να περπατήσουμε και να ξεναγηθούμε από την συγγραφέα-ιστορικό κ. Αρτέμιδα Σκουμπουρδή.

Συνάντηση στην είσοδο του Κεραμεικού (Ερμού 148). Τιμή εισόδου 2 €.

Δηλώσεις συμμετοχής απαραίτητες.

#### 5. Πρωτομαγιά στη Σαντορίνη (Πεζοπορική)

**Παρ.-Σαβ.-Κυρ. Δευτ.-Τρίτη 27-28-29-30 και 1 Μαΐου**

Μία σε ύψος και βάθος γνωριμία με το τόσο ιδιαίτερο αυτό νησί, με επισκέψεις σε όλα τα χωριά, τους αρχαιολογικούς χώρους, τις παραλίες, αλλά και τις άγνωστες στους πολλούς γωνιές της. Οι πεζοπορίες θα μας δώσουν την ευκαιρία να γνωρίσουμε την θαυμάσια ενδοχώρα και τις κορυφογραμμές και οι θαλασσινές βόλτες την εξαιρετικά ενδιαφέρουσα ακτογραμμή με δύο κρουαζιέρες στην Καλντέρα, στα νησιά του Ηφαιστείου και στη Θηρασιά, αλλά και στην ακτή της νότιας πλευράς από το Ακρωτήρι μέχρι το Φάρο.

Για συμμετοχές και πληροφορίες στη Γραμματεία Πολιτισμού (Θέσεις 34).



ΝΙΚ. Ν. ΝΟΜΙΚΟΥ : Προς την κάναβη από τους δρόμους του Μεγάλου Χωριού.

Πληροφορίες στη Γραμματεία Πολιτισμού τηλ.: 210-3349929(19929) Κ. Ζαρόκωστας και 210-3349927 (19927) Β. Βελέντζα. Ηλεκτρονική διεύθυνση: [www.syete.gr](http://www.syete.gr) Αριθμός Λογαριασμού 040-480005-27.

Ο Πρόεδρος

Γιώργος Γιαννακόπουλος

Για το ΣΥΕΤΕ



Ο Γεν. Γραμματέας

Γιώργος Μότσιος